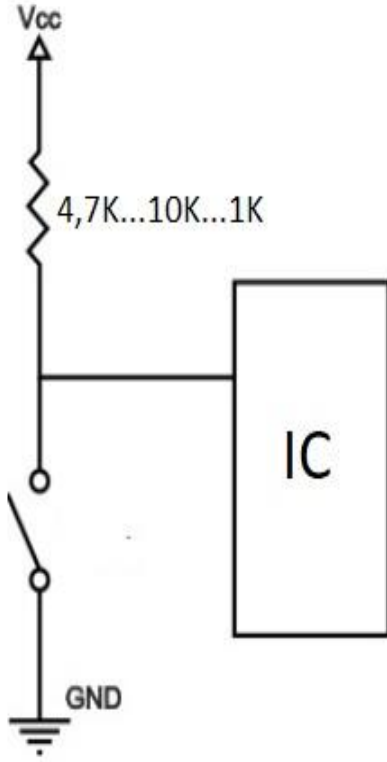
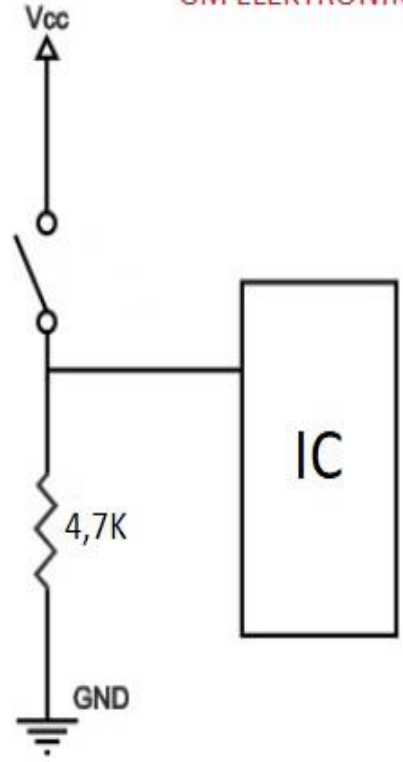


Pull Up ve Pull Down Dirençleri



Pull-Up Direnç



Pull-Down Direnç

Pull up ve Pull Down dirençler genel olarak lojik sistemler ve mikrodenetleyicilerde kullanılıp lojik değerler arası geçişi buton yardımıyla manuel olarak olarak ayarlamaya yarayan yardımcı elemandır..

Örneğin bir mikrodenetleyicide başlangıçta lojik "0" olarak belirlediğimiz pini lojik "1" e getirmek istediğimizde pull down direnci kullanırız.